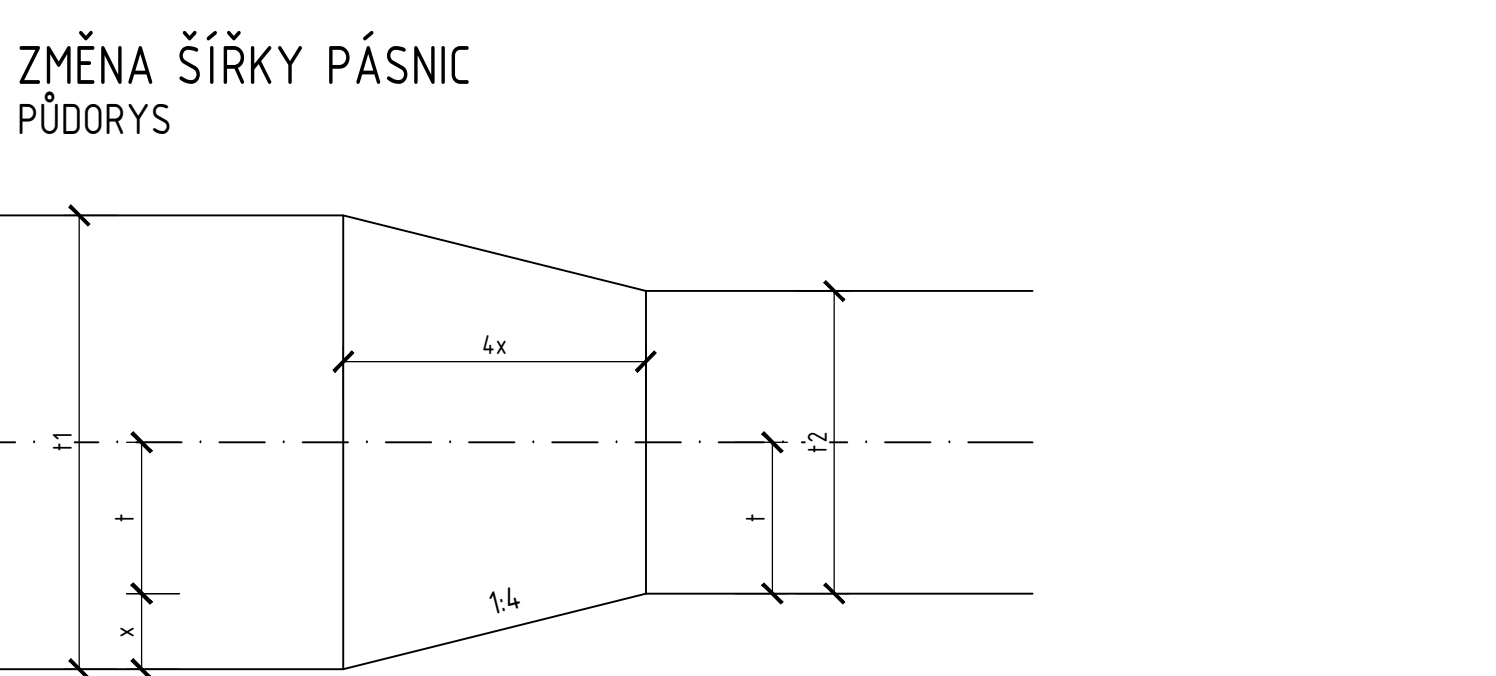
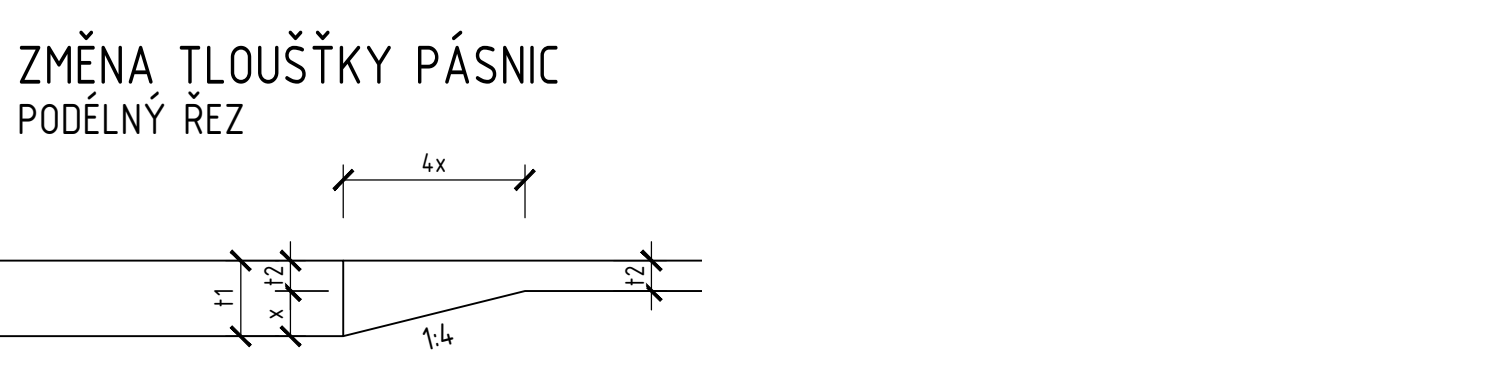
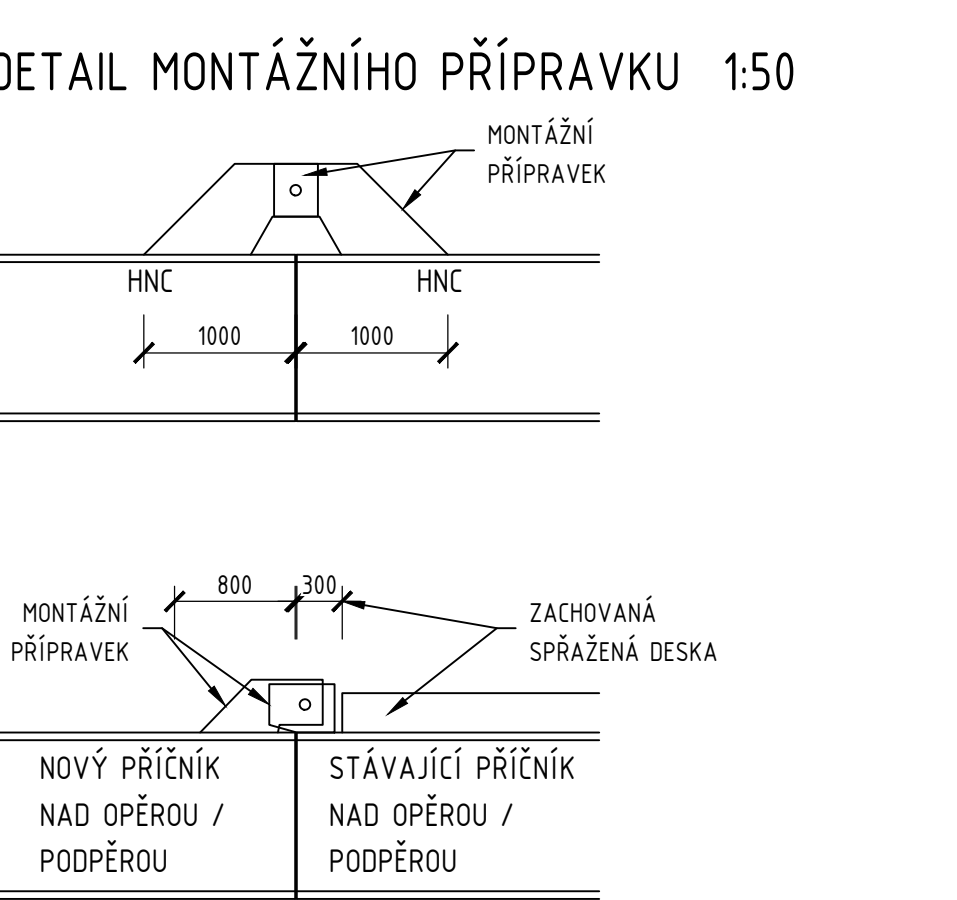
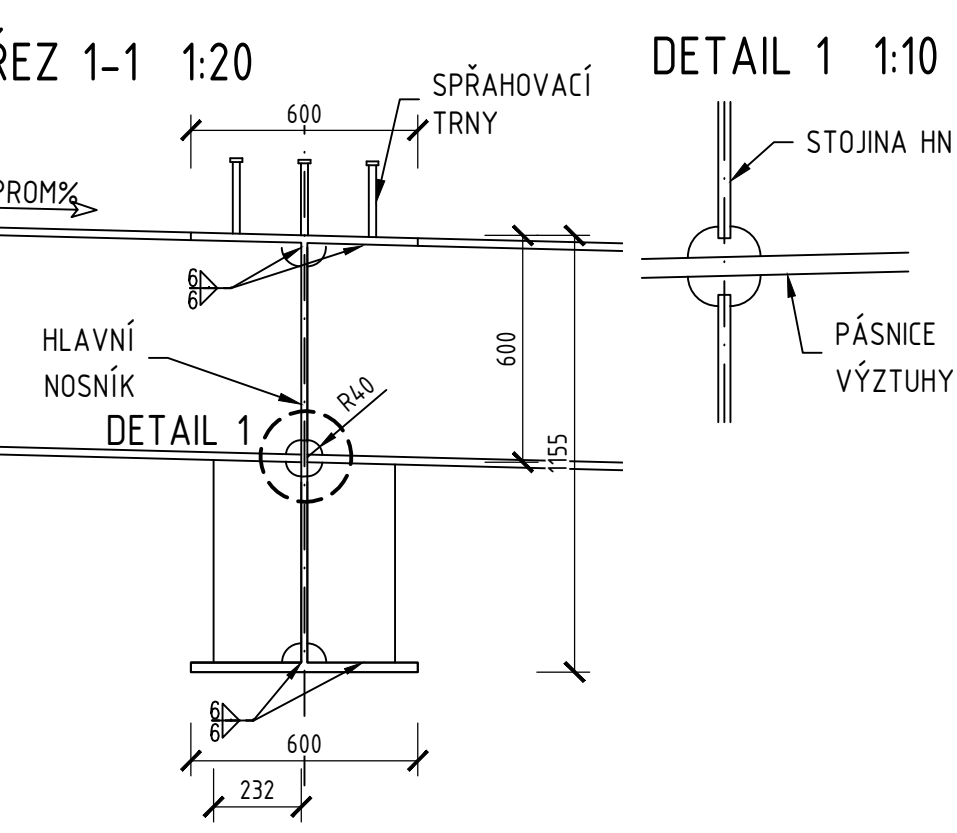
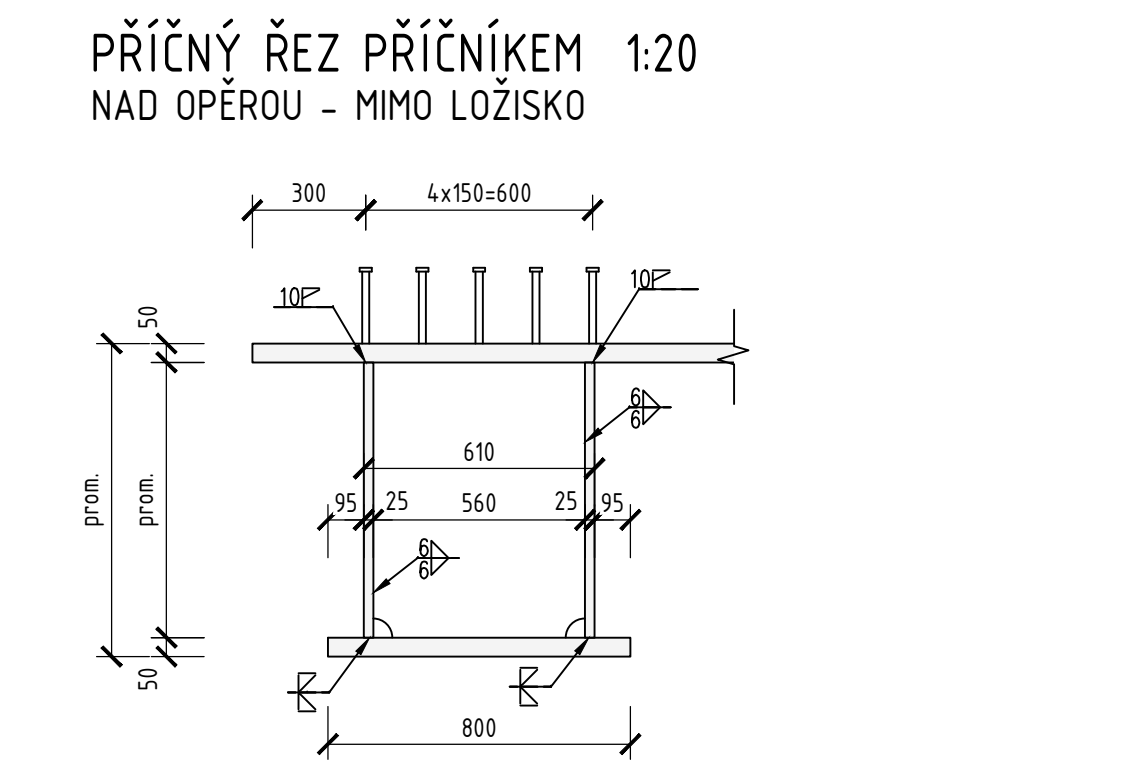
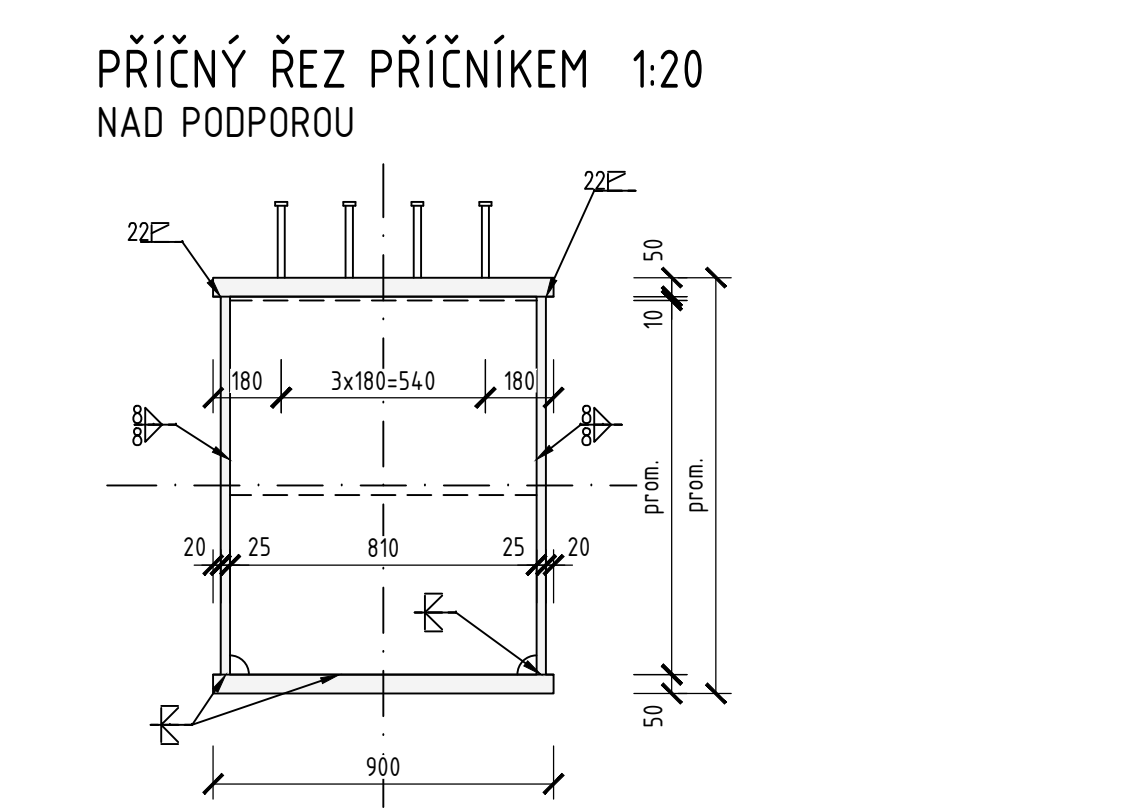
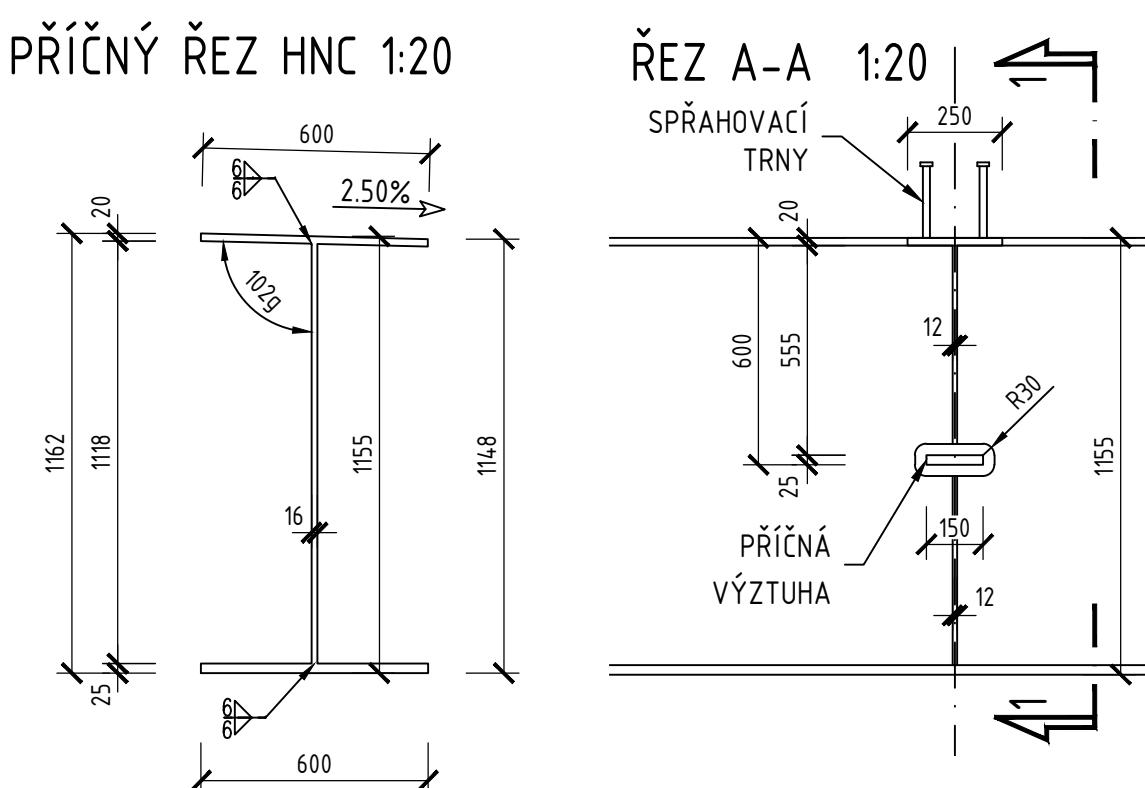
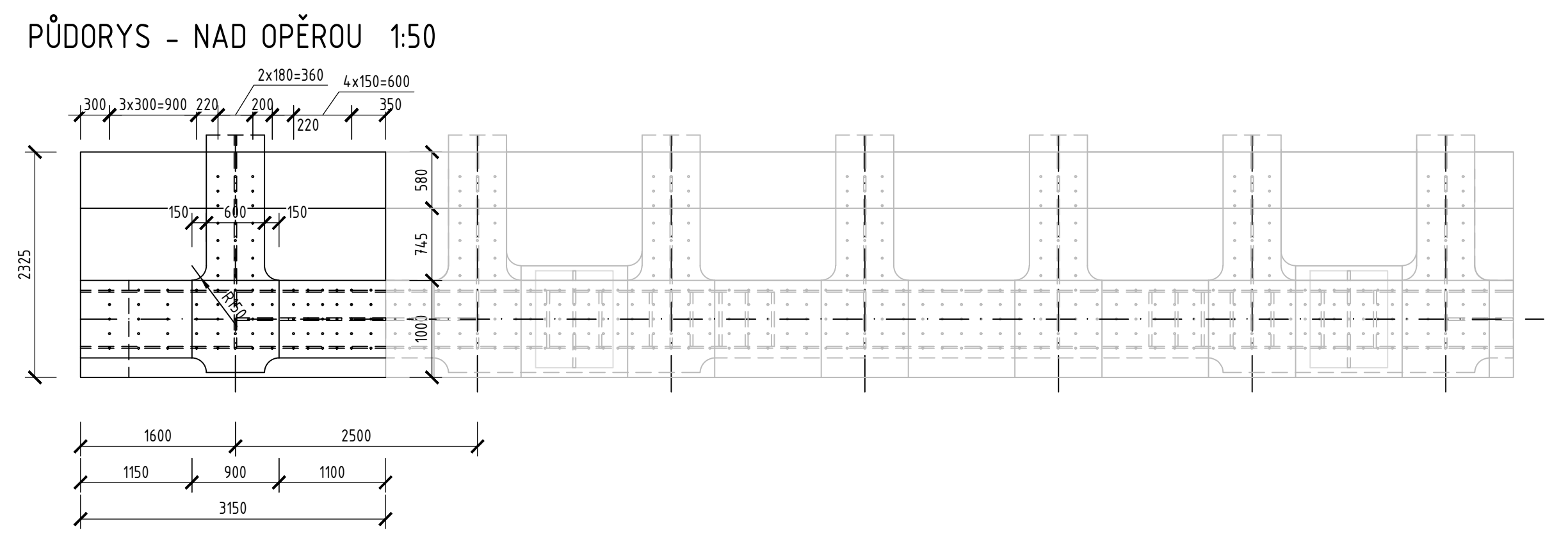
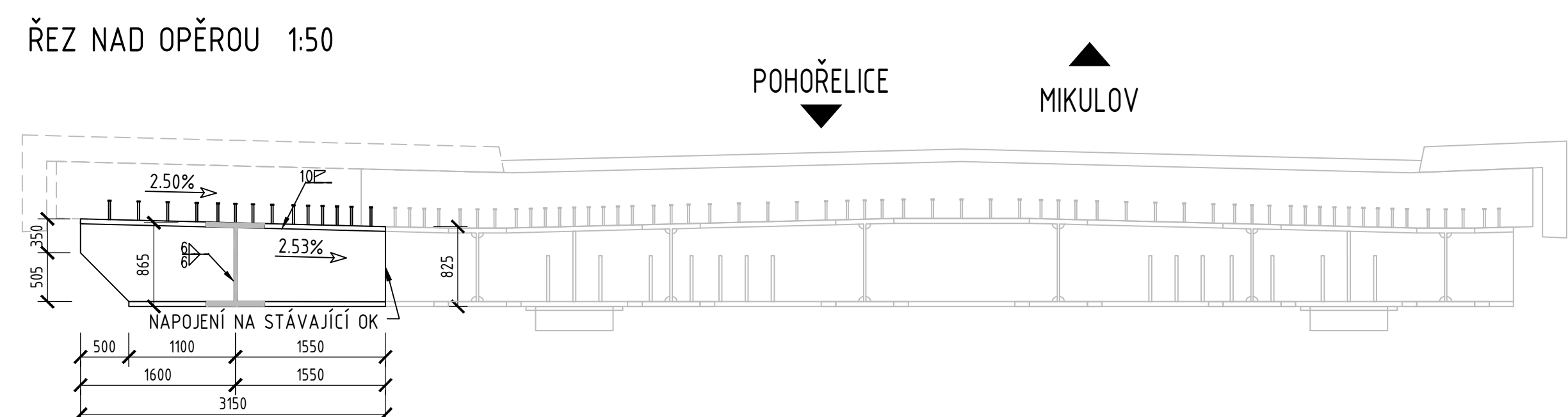
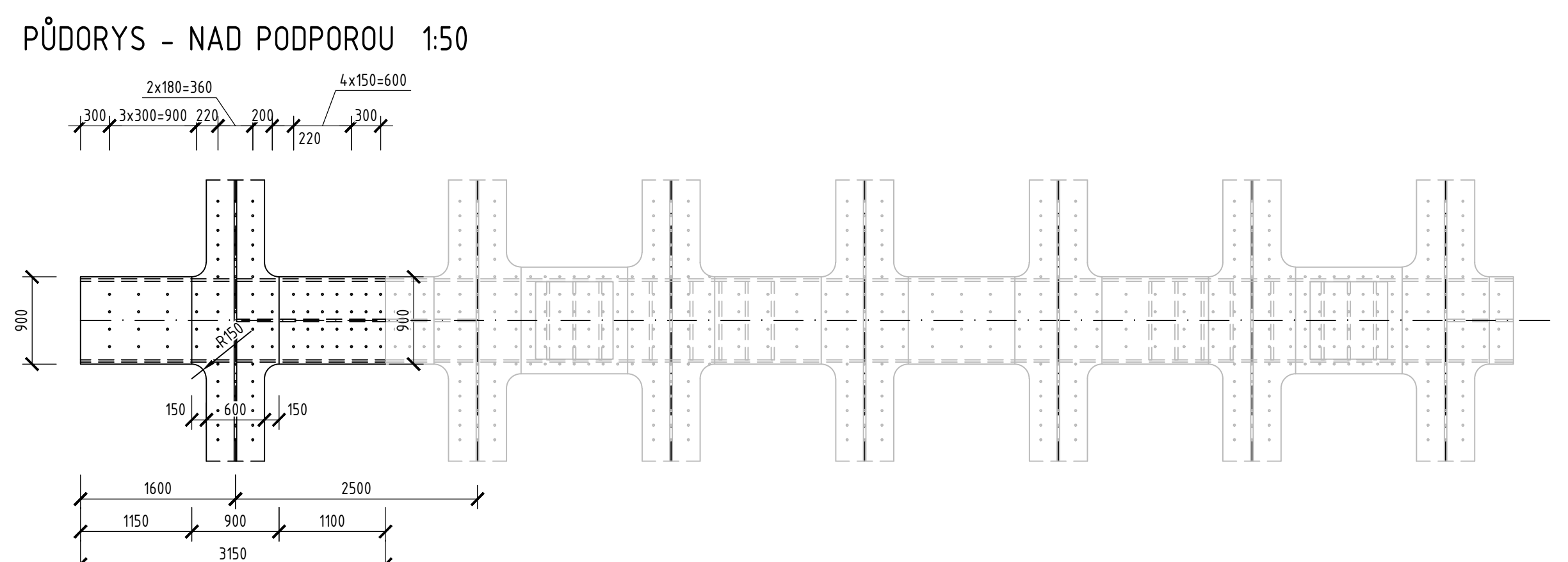
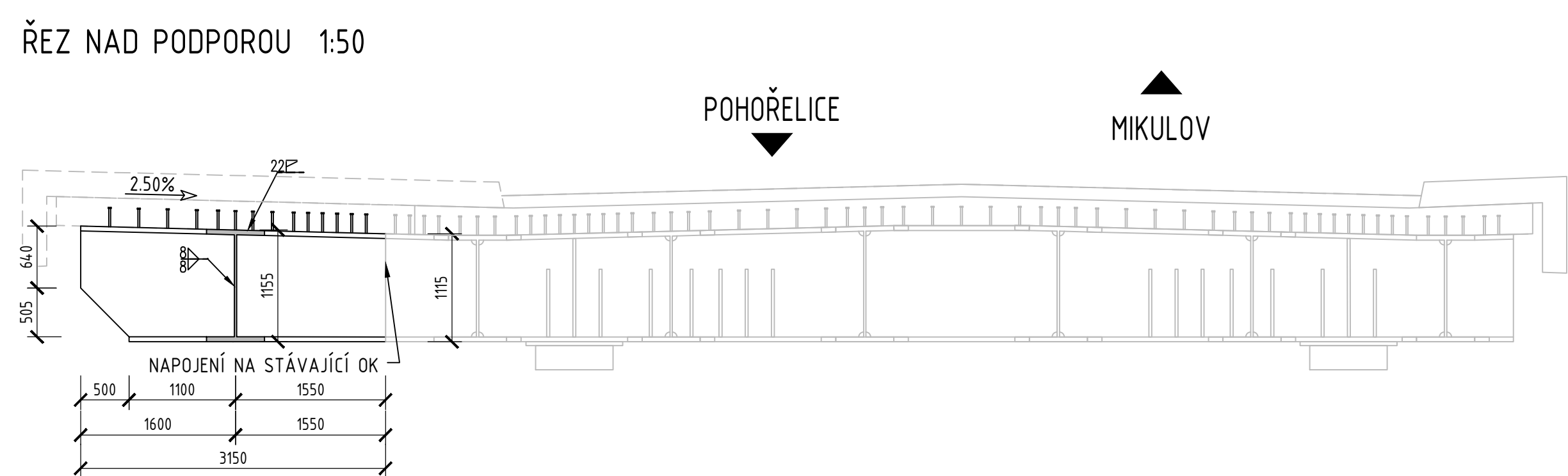
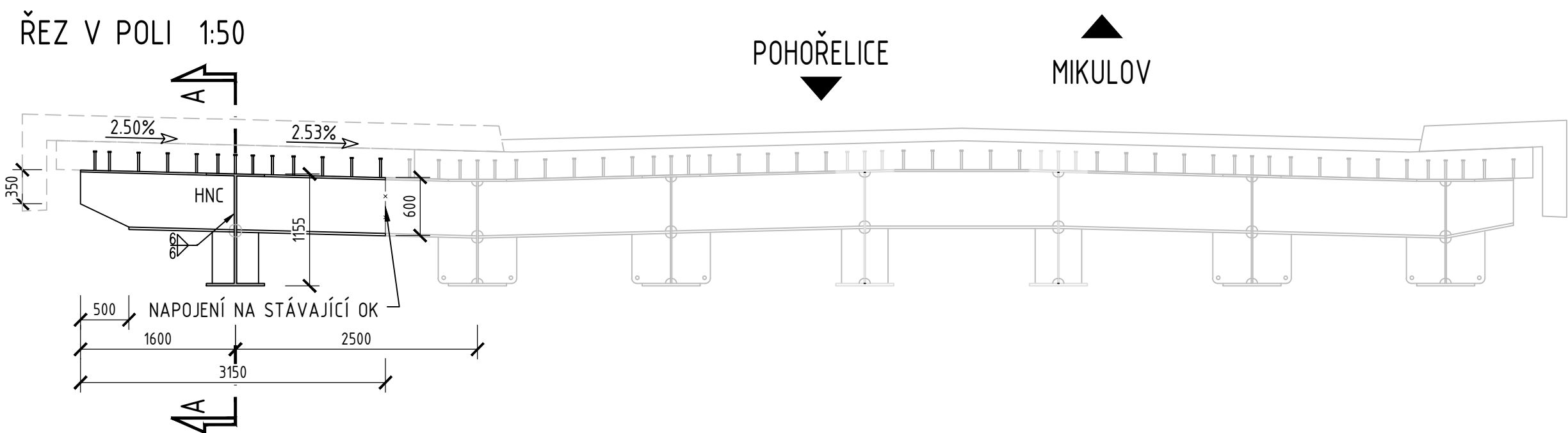


PŘÍČNÉ ŘEZY OCELOVÉ KONSTRUKCE





- POZNÁMKY:
- NÁVRH KONSTRUKCE JE ZPRACOVÁN DLE SOUBORU NOREM ČSN EN
 - VÝROBA A MONTÁŽ OK BUDE V SOULADU S PLATNÝMI TKP A EN 1090-2
 - VÝROBNÍ SKUPINA KONSTRUKCE - EXC3
 - PROTIKOROZNÍ OCHRANA NK, POŽADAVKY NA ZÁKLADNÍ MATERIÁL, SVARY A POŽADAVKY NA VÝROBU VIZ TZ
 - POUŽITÁ OCEL TŘIDY S355N PRO PLECHY DO TL. 25 mm VČETNĚ, S355NL PRO PLECHY TL. VĚTŠÍ NEŽ 25 mm
 - POUŽITÁ OCEL SPŘAHOVACÍCH TRNŮ S235J2-C450 DLE ČSN EN 10025-2, KERAMICKÉ KROUŽKY DLE EN ISO 13918
 - VÍCE INFORMACÍ VIZ 201.01 - TECHNICKÁ ZPRÁVA
 - ŠEDOU ČAROU JSOU VYKRESLENY STÁVAJÍCÍ KONSTRUKCE

SO 201 ROZŠÍŘENÍ MOSTU EV.Č. 52-059

D.1.2 **PDPS**
SOUBRÁDNICOVÝ SYSTÉM S-JTSK, VÝŠKOVÝ SYSTÉM BPV

OBJEDNATEL	Jihomoravský kraj Zerobnovo náměstí 449/3, 601 82 BRNO	
------------	--	---

HLAVNÍ PROJEKTANT	PK OSSENDORF s.r.o. Tomášova 1, 602 00 BRNO	
HLAVNÍ INŽENÝR PROJEKTU	ING. NOVÁK	ČÍSLO ZNÁMKY 2018-201
VEDOUČÍ PROJEKTU	ING. NYKODYM	ODPOVĚDNÁ SKUPINA ATLETER II

ZODP. PROJEKTANT	ING. BARTOŇ		
VYPRACOVAL	ING. TOTKOVÁ		
KONTROLOVAL	ING. SLIŠKA		
KRAJ JIHOOMORAVSKÝ	KAT. ÚZ. MUŠOV (T0401)		
AKCESTAVBA	CYKLOSTEZKA UMÍSTĚNÁ PŘI SIL. I/52 NA STRANĚ STŘEDNÍ NÁDRŽE VD NOVÉ MLÝNY D.1.2 - STAVEBNÍ ČÁST D.1.2 - ROZŠÍŘENÍ MOSTU EV.Č. 52-059	DATUM 15.12.2019	FORMÁT A4
		STUPĚŇ PD PDPS	ČÍSLO ZNÁMKY 18196
		VEŘTNÍ 1:20 1:50	ČÍSLO PÁRE
ČÁST POPRÁVKA	PŘÍČNÉ ŘEZY OCELOVÉ KONSTRUKCE		201.10